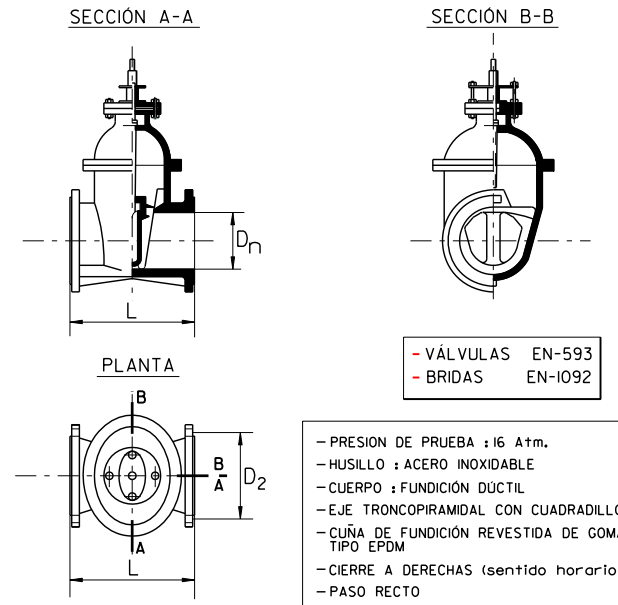


## VÁLVULA DE COMPUERTA

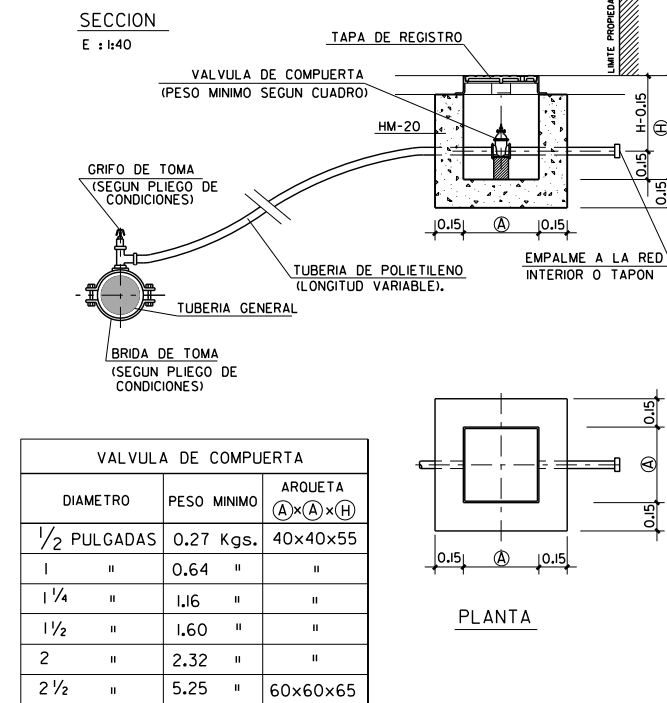
ESCALA: S/E



CUADRO DE MEDIDAS (COTAS EN mm.)					
DIÁMETROS (Paso nominal Dn)	100	125	150	200	250
CUERPO L (longitud entre bridas)	190	200	210	230	250
TALADROS D <sub>2</sub> (diámetros)	180	210	240	295	355
Ø taladro	19	19	23	23	28
Nº taladros	8	8	8	12	12
PESO MÍNIMO EN Kgs.	21.5	27.5	35	57	92

## TOMA DE AGUA PARTICULAR Y ARQUETA DE HORMIGÓN

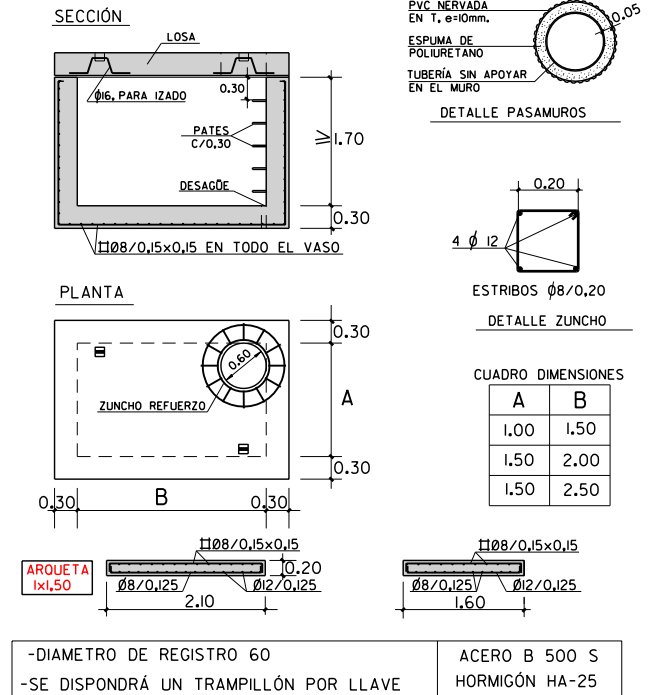
ESCALA: 1:40



- NO SE ADMITIRÁ NINGUN FITTING DE PLÁSTICO
- LA TOMA SE REALIZARÁ CON LA TUBERÍA GENERAL EN CARGA.

## ARQUETA RECTANGULAR

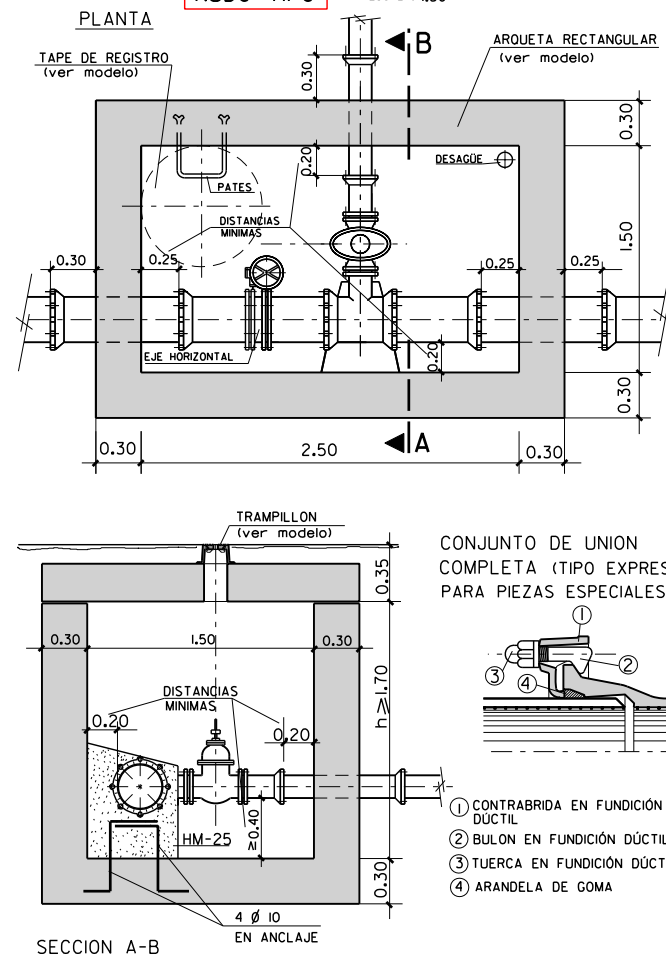
ESCALA: 1:100



**NOTA:**  
RESISTENCIA, DUCILIDAD, TAMAÑO DE ARIDO Y AMBIENTE DE HORMIGONES SEGUN NORMATIVA VIGENTE

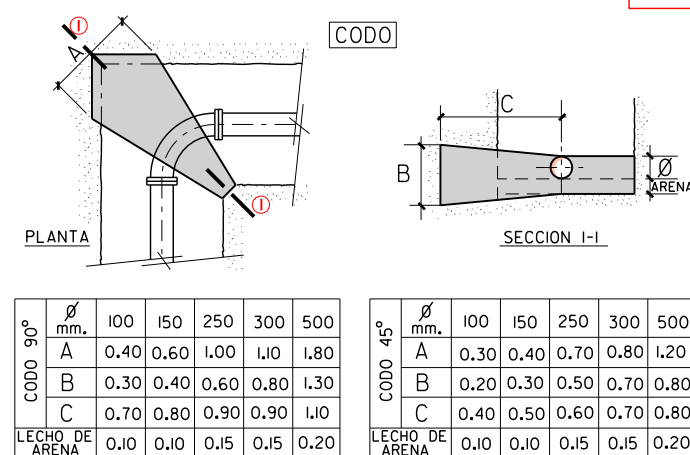
## NUDO TIPO

ESCALA: 1:50



## MACIZOS DE CONTRARRESTOS

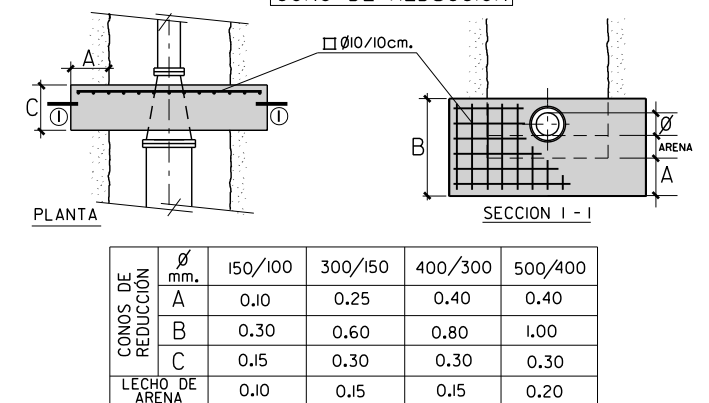
ESCALA: 1:50



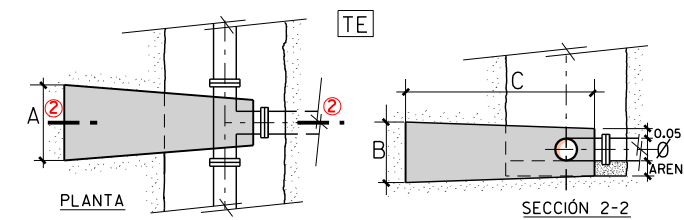
CODO 90°	Ø mm.	100	150	250	300	500
	A	0.40	0.60	1.00	1.10	1.80
	B	0.30	0.40	0.60	0.80	1.30
	C	0.70	0.80	0.90	0.90	1.10
	LECHO DE ARENA	0.10	0.10	0.15	0.15	0.20

CODO 45°	Ø mm.	100	150	250	300	500
	A	0.30	0.40	0.70	0.80	1.20
	B	0.20	0.30	0.50	0.70	0.80
	C	0.40	0.50	0.60	0.70	0.80
	LECHO DE ARENA	0.10	0.10	0.15	0.15	0.20

## CONO DE REDUCCIÓN



CONOS DE REDUCCIÓN	Ø mm.	150/100	300/150	400/300	500/400
	A	0.10	0.25	0.40	0.40
	B	0.30	0.60	0.80	1.00
	C	0.15	0.30	0.30	0.30
LECHO DE ARENA		0.10	0.15	0.15	0.20



TE	Ø mm.	100	150	250	300	500
	A	0.30	0.50	0.70	0.80	1.30
	B	0.30	0.40	0.60	0.80	1.30
	C	1.10	1.25	1.40	1.40	1.70
	LECHO DE ARENA	0.10	0.10	0.15	0.15	0.20

HORMIGÓN TIPO = HM-25  
PRESIÓN DE SERVICIO 5Kg/cm<sup>2</sup>  
TENSION TRANSMITIDA AL TERRENO 1kg/cm<sup>2</sup>.  
TODAS LAS UNIONES QUEDARÁN LIBRES.  
ENTRE LA SUPERFICIE DE LA TUBERÍA Y EL HORMIGÓN SE COLOCARÁ UNA LÁMINA DE MATERIAL PLÁSTICO.